

ZERMA

THE HOME OF SIZE REDUCTION

AMT 1000 MECHANISCHER TROCKNER



Abreinigungssystem für die Sieboberfläche mit Einspritzdüsen



Rotor mit austauschbaren, verschleißbaren Platten



Polygonsieb aus Edelstahl

BESCHREIBUNG

Der mechanische Trockner Typ AMT 1000 wird als Zentrifuge für Folie, Mahlgut und gemischte Kunststoffe eingesetzt. Er kann als Trockner oder als Intensivwäscher genutzt werden. Der Einbau erfolgt meistens innerhalb von Waschanlagen zur Oberflächentrocknung von vorgeshredderten oder durch eine Nassschneidmühle zerkleinerte Kunststoffe wie z. B. Folien, PET-Flaschen oder HDPE-Mahlgut.

Die Materialfraktion wird in kontinuierlicher Weise am oberen Teil des Gehäuses durch den Einlaufrichter z. B. mittels einer Förderschnecke, eines Zyklonabscheiders usw. aufgegeben. Der Rotor des Trockners befördert das Mahlgut von der Eingabeseite zur Austragsseite. Die Winkelstellung der Rotorpaddeln in Verbindung mit der Rotordrehzahl ist ausschlaggebend für die Verweilzeit des Materials im Trockner und somit auch für den Abscheidegrad des Schmutzes und des Trocknungsgrades.

Beim Materialtransport von der einen Seite zur anderen wird das Inputmaterial mit großer Geschwindigkeit quer zum Materialfluss gegen das den Rotor umgebende Sieb geschleudert. Das Sieb lässt das Wasser mit Teilverschmutzungen z. B. Papieretiketten (Papierbrei) usw. aus dem Rotorraum entweichen.

Durch die eingebaute Bürstenabreinigung wird die Oberfläche des Siebes abgereinigt und so ein Verstopfen der Sieblöcher verhindert. Für stärker verschmutztes Material ist der Trockner zusätzlich mit mehreren Düsen ausgerüstet, durch die Frischwasser oder Kreislaufwasser auf das Sieb gesprüht wird. Das Wasser schlägt sich an der Trocknerinnenwand nieder und kann über eine Rinne ablaufen. Das getrocknete Material wird standardmäßig über Gebläse weitergefördert.

AUF EINEN BLICK:

**stabiles Normstahlgehäuse in
Stahlschweißkonstruktion**

**Rotor in beidseitig, außenliegenden
Lagergehäusen geführt**

**verstärkter, schnelllaufender Rotor mit
Transport- und Reinigungsschaufeln**

Materialein- sowie Auslaufrichter

Austrittsstutzen für das Feingut

**Drehstrommotor mit Keilriementrieb
und Keilriemenschutz**



DEUTSCH

PLASTIC SIZE REDUCTION
RUBBER SIZE REDUCTION
WOOD SIZE REDUCTION
E-WASTE SIZE REDUCTION



ZERMA

AMT 1000

MECHANISCHER TROCKNER

PLASTIC
SIZE
REDUCTION



ZERMA. THE
HOME OF SIZE
REDUCTION

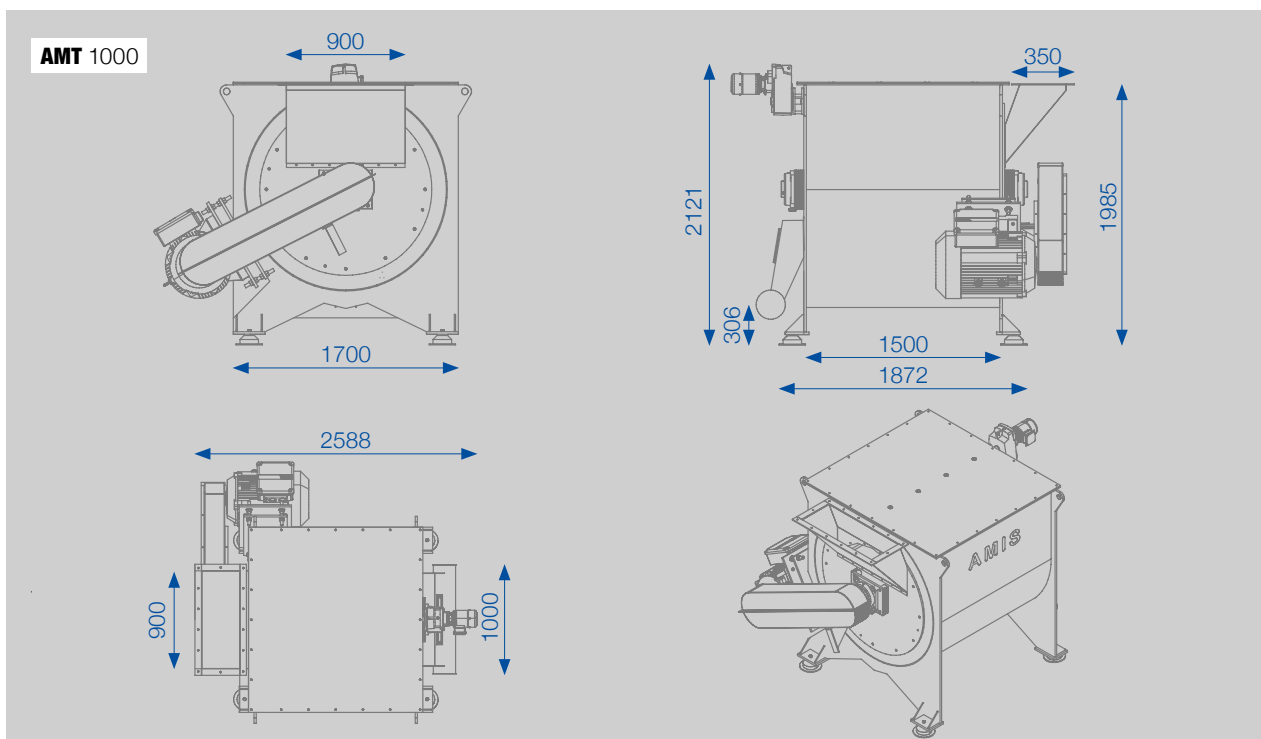


TECHNISCHE DATEN

Typ AMT		1000
Einlauf	(mm)	350 x 900
Antrieb	(kW)	55 - 90
Rotordurchmesser	(mm)	900
Rotordrehzahl	(min ⁻¹)	ca. 1500
Siebkorbdurchmesser	(mm)	950
Arbeitsbreite Siebkorb	(mm)	1300
Sieblochung	(mm)	2,5*
Ausstattung		mech. Siebreinigung (0,75 kW) und Wassereindüsung
Durchsatzleistung bis zu	(t/h)	
PET-Mahlgut		1,5 - 2,0
LDPE-Folie		0,5 - 1,0
HDPE-Mahlgut		1,8 - 2,0
Gewicht	(kg)	3000

*verstärkte Ausführung

ABMESSUNGEN



AMIS MASCHINEN-VERTRIEBS GMBH

Im Rohrbusch 15 · 74939 Zuzenhausen · Germany

info@amis.de · www.amis.de

Telefon: +49 6226-7890-0

Telefax: +49 6226-7890-222

